



## Cúter con bloqueo automático, mecanismo de cambio automático de cuchilla con cargador para 6 cuchillas y cuchilla de 18 mm

**Artículo:** PL-1

**EAN-13:** 0091511100341

**URL:** [at.com.es/p/1017495](http://at.com.es/p/1017495)

**Marca:** Olfa



- Incluye mecanismo de cambio automático de cuchilla.
- Cargador para 6 cuchillas.
- Bloqueo automático.

Cúter profesional con función de carga automática de múltiples cuchillas y bloqueo automático. Se puede almacenar un máximo de 6 cuchillas.

### CARACTERÍSTICAS DESTACADAS:

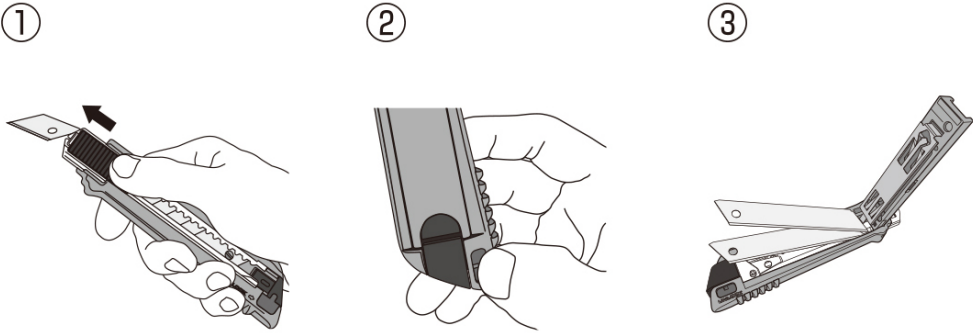
- Se pueden cargar hasta 6 cuchillas insertando cuchillas desde la parte posterior del mango.
- ¡Cambie su cuchilla en segundos con la PL-1! Un simple empuje del deslizador de la cuchilla hacia adelante expulsa la cuchilla usada. Tire del control deslizante completamente hacia atrás para cargar una cuchilla nueva. Ahorre tiempo al cambiar las cuchillas y corte continuamente para un trabajo eficiente.
- Bloqueo automático con un bloqueo de tornillo secundario. El sistema de bloqueo automático bloquea firmemente la hoja con un solo toque. Además, la cuchilla se puede fijar completamente apretando el tornillo en la punta.
- Las hojas de los cúter de Olfa están fabricadas con acero de tungsteno de alta calidad.

### CARACTERÍSTICAS TÉCNICAS:

- Tipo de bloqueo: Automático.
- Tamaño de la cuchilla: 18 mm.
- Material del cuerpo: Resina plástica de alta resistencia.
- Material del canal de la cuchilla: Acero inoxidable.

### **¿Cómo reemplazar las cuchillas del cargador?**

- (1) Saque la cuchilla empujando el deslizador hacia adelante hasta que se detenga.
- (2) Presione el botón rojo de bloqueo y tire del tapón negro.
- (3) Abra la cubierta posterior, inserte las cuchillas de recarga y cierre la tapa invirtiendo el orden.



**Cuchillas compatibles:** LB, LBB, LBD, LB-SOL, LFB, LWB

**Aplicaciones sugeridas:** corte de tabiquería seca, placa escayola, cuero, goma, madera contrachapada, etc.

Características

|                             |        |
|-----------------------------|--------|
| Medidas de la cuchilla (mm) | 18x0,5 |
|-----------------------------|--------|

Tarifa

|                         |                |
|-------------------------|----------------|
| Unidad de precio        | envase         |
| Cantidad mínima         | 1              |
| Condicionante de compra | Múltiplos de 1 |

Datos packaging

|                                  |         |
|----------------------------------|---------|
| Cantidad de contenido            | 1,00    |
| Unidad de contenido              | Pieza   |
| Producto empaquetado: peso (kg)  | 0,14    |
| Producto empaquetado: largo (cm) | 22,00   |
| Producto empaquetado: ancho (cm) | 11,30   |
| Producto empaquetado: alto (cm)  | 2,40    |
| Presentación                     | Blíster |

## Datos logísticos

|                                    |                |
|------------------------------------|----------------|
| Unidad de preparación - código EAN | 20091511100345 |
| Unidades contenidas en un embalaje | 6              |
| Unidad de preparación - peso (kg)  | 0,81           |
| Unidad de preparación - largo (cm) | 22,40          |
| Unidad de preparación - ancho (cm) | 7,50           |
| Unidad de preparación - alto (cm)  | 11,40          |
| País de origen                     | Japón          |
| Intrastat                          | 8211100000     |
| Disponible en dropshipping         | si             |

## Productos relacionados



Cúter con bloqueo automático y púa multiusos L5-AL  
[at.com.es/p/1017492](http://at.com.es/p/1017492)



Cúter con bloqueo automático y contenedor/troceador de cuchillas incorporado DL-1  
[at.com.es/p/1017496](http://at.com.es/p/1017496)



Cúter con bloqueo automático EXL  
[at.com.es/p/1017500](http://at.com.es/p/1017500)



Cúter con bloqueo automático con mango metálico ML  
[at.com.es/p/1017501](http://at.com.es/p/1017501)



Cúter con bloqueo automático con mango de aluminio fundido MXP-AL  
[at.com.es/p/1019353](http://at.com.es/p/1019353)